

Le soluzioni di  
Brother  
per il trasporto e  
la logistica





## Quando devi consegnare, noi siamo "At your side"

Nel campo del trasporto e della logistica, il tempismo è tutto. Considerando i molteplici fattori che influiscono su ogni singola spedizione, quando qualcosa va storto, si crea un effetto domino che spesso può fare la differenza tra una consegna puntuale o in ritardo.



Di fronte alle crescenti aspettative, disguidi come questi possono fare la differenza tra un'esperienza positiva e un reclamo del cliente.

Per le aziende che operano nel settore dei trasporti e della logistica, tenere il passo con la crescente richiesta da parte dei clienti per consegne più rapide e a basso costo, può essere davvero impegnativo. Oltre a ciò, la maggior parte delle tecnologie offre un approccio unico per tutti, ignorando così le molteplici sfumature.

Fortunatamente, puoi contare su Brother per capire di cosa hai bisogno in quei momenti critici del processo in cui una chiara interpretazione dei dati è essenziale. Se hai bisogno di etichette per scaffali e pallet che ti aiutino a gestire le tue scorte o di stampanti portatili montate su veicolo che consentano agli autisti di stampare in mobilità – e ti aiutino anche a ridurre il consumo di carta, elettricità e materiali di consumo – noi siamo "At your side", al tuo fianco, e lavoriamo insieme a te per affrontare le molteplici sfide che derivano dalla gestione di un'attività nel campo del trasporto e della logistica.

Dai dispositivi veloci e affidabili, che stampano manifesti e istruzioni di consegna, alle unità portatili per la stampa delle ricevute di avvenuta consegna, ti offriamo soluzioni ideali per garantire ai tuoi clienti il servizio migliore e, a te, consegne sempre puntuali.



L'azienda fa affidamento su servizi di trasporto e logistica efficaci. Gestire il flusso delle merci dalle quali tutti noi dipendiamo è sia una grande impresa sia un'enorme responsabilità. Allo stesso tempo, la rapida espansione dell'e-commerce sta esercitando una notevole pressione sui processi del settore.



**Le aziende che operano nel settore del trasporto e della logistica hanno di fronte a loro un percorso impegnativo, ma noi le aiuteremo a percorrerlo**

Sebbene una recente ricerca abbia dimostrato che l'efficiente condivisione dei dati contribuisce al miglioramento delle prestazioni operative, tale aspetto resta comunque una delle principali sfide del settore: solo il 28% delle aziende di trasporto e logistica si definisce "digitalmente avanzato".<sup>1</sup>



Il settore del trasporto e della logistica sta affrontando due eventi dirompenti: la trasformazione delle aspettative dei clienti e l'utilizzo crescente della tecnologia al fine di migliorare le prestazioni e offrire ai clienti un servizio migliore.

La rapida espansione dell'e-commerce orientato al consumatore ha inciso fortemente sulle aspettative, tanto che, come ci mostra la ricerca, anche i clienti si aspettano spedizioni più veloci e flessibili, caratterizzate da maggiore trasparenza e prezzi molto contenuti. Dato che il settore del trasporto e della logistica già opera con margini di profitto esigui, per soddisfare le maggiori aspettative saranno necessarie nuove tecnologie che consentano di incrementare l'efficienza in termini di costi, includendo analisi dei dati, automazione e tracciamento.<sup>1</sup>



Il trasporto e la logistica sono un elemento chiave per il funzionamento efficiente di altri settori e servizi e, in quanto tali, rappresentano anche una delle forze trainanti della competitività europea.

La capacità di mantenere un flusso delle merci efficiente e competitivo rappresenta un enorme valore commerciale aggiunto per le offerte dei rivenditori e ha contribuito in modo significativo alla crescita economica in Europa.

Infatti, un settore logistico fluido rappresenta un canale vitale per la libera circolazione delle merci attraverso l'UE. Ecco perché le catene logistiche tradizionali cercano una tecnologia innovativa che consenta di gestire scorte sempre più ampie, tenere il passo con i cambiamenti nella domanda del consumatore e gestire i costi. Dal momento che l'efficienza rappresenta una priorità assoluta per il Chief Investment Officer (CIO) del settore, coloro che non affrontano le sfide rischiano di non essere al passo coi tempi.





**Tre tendenze  
del settore  
trasporto e  
logistica che  
è necessario  
considerare**



## L'ascesa dell'e-commerce

La crescita dell'e-commerce sta esercitando un enorme impatto sulla trasformazione, la distribuzione e la consegna delle merci.

L'e-commerce in Europa è valutato € 621 miliardi, con una crescita annua del 13,6%.<sup>2</sup> Si prevede che le vendite e-commerce rappresenteranno il 17,5% delle vendite al dettaglio a livello mondiale entro il 2021<sup>3</sup>, con un 85% dei consumatori UE che dichiara di fare acquisti online.<sup>3</sup> Questo spostamento verso la vendita online, accelerato dalle restrizioni imposte dal Covid-19 nel 2020<sup>4</sup>, ha favorito la crescita del mercato dei servizi di corriere espresso e consegna pacchi rispetto ad altri settori della logistica.<sup>5</sup>

La rapida espansione dell'e-commerce ha esercitato una crescente pressione sui centri di distribuzione che si sono trovati a gestire volumi sempre più elevati e richieste dei clienti per consegne veloci e a basso costo, se non addirittura gratuite. In questo contesto, i fornitori sono costretti ad adattarsi e a concentrarsi su consegne ultimo miglio economicamente vantaggiose e di alta qualità, dove i trasportatori più piccoli sono essenziali per il successo delle consegne a domicilio.<sup>6</sup>

Affinché l'e-commerce possa funzionare occorre una tecnologia che consenta una rapida e accurata condivisione delle informazioni in ogni fase del processo.

## L'innovazione stimola il cambiamento

La crescita del mercato digitale e la trasformazione delle aspettative del consumatore in linea con il concetto di "immediatezza" hanno modificato il modo in cui le consegne vengono realizzate. Ciò sottopone i fornitori alla crescente pressione esercitata dalla gestione dei costi. Considerando che il 70% dei consumatori sceglie l'opzione di consegna più economica<sup>7</sup>, i fornitori devono cercare tecnologie e processi innovativi per eliminare le costose inefficienze e risparmiare dove possibile.

L'etichettatura dei beni e l'utilizzo di sensori creano ambienti connessi che consentono un controllo più economico delle scorte. Anche l'analisi dei dati è essenziale, poiché fornisce informazioni dettagliate sulla fornitura e la domanda, oltre che sul consumo di carburante, l'ottimizzazione dei percorsi e i tempi di carico/scarico.

Un altro progresso tecnologico atteso è l'utilizzo della Blockchain per garantire maggiore trasparenza, affidabilità e visibilità lungo la catena logistica. Non solo questa tecnologia contribuirebbe a migliorare il tracciamento end-to-end e la segnalazione dello stato di ogni spedizione, ma consentirebbe una gestione più proattiva degli incidenti e migliorerebbe il tasso di consegne puntuali.

Gli operatori in campo avranno comunque bisogno di strumenti che li aiutino ad applicare tutti questi dati alle singole spedizioni, ed è qui che l'etichetta diventa l'interfaccia fondamentale tra il database e la consegna.

## Spedizioni con una coscienza

Aumentare le consegne significa produrre più carbonio. Con i consumatori sempre più attenti all'impatto che le loro scelte possono esercitare in termini di emissioni di CO<sub>2</sub>, i rivenditori che non privilegiano la sostenibilità nelle loro catene logistiche rischiano di non sopravvivere ai prossimi 5-10 anni.<sup>8</sup>

La decarbonizzazione del settore delle spedizioni richiede una combinazione di tecnologia e nuovi modelli comportamentali. Sembra proprio che la mentalità si stia muovendo nella giusta direzione, con il 97% delle aziende pronto a dichiarare che la sostenibilità è importante per la loro catena logistica, mentre più della metà afferma di averla già integrata nella propria strategia aziendale.<sup>9</sup>

In ultima analisi, i reali vantaggi della sostenibilità sono visibili nel bilancio aziendale, dove i rendimenti sono fino al 6% più alti per i fornitori che integrano la sostenibilità nelle loro catene di valore.<sup>10</sup>

### Fonti

1. PWC: "Shifting patterns - The future of the logistics industry" 2. E-commerce News Europe: "E-commerce in Europe: €621 billion in 2019" - June 2019 3. Inbound Logistics: "The Impact of E-Commerce Growth on Logistics Companies" - October 2019 4. internetretailing.net: "Online shopping surges by 129% across UK and Europe and ushers in new customer expectations of retail" - Apr 2020 5. <https://theloadstar.com/wp-content/uploads/Leading-ETL-Markets-Report-Final.pdf> 6. <https://www.statista.com/statistics/639897/logistics-market-size-europe/> 7. McKinsey: "Parcel delivery - The future of last mile" - 2016 8. Deloitte: "Retail Trends 2020" 9. <https://insights.raconteur.net/the-low-carbon-supply-chain> 10. Raconteur: "Decarbonising deliveries: making logistics sustainable" - September 2018

# Come Brother ti facilita la vita

## ✓ Ottimizzazione dell'intera catena logistica

Dai manifesti di arrivo ai documenti di ingresso merce, dall'etichettatura delle posizioni di magazzino alle etichette di spedizione, fino alle bolle e alle ricevute di consegna, le soluzioni Brother pongono la chiarezza, la qualità e l'efficienza in primo piano, lungo l'intero processo.

## ✓ Raggiungimento dei risultati

Garantire che i tuoi clienti ricevano il miglior servizio possibile dipende da processi snelli e dall'accesso a informazioni chiave, come le etichette di avvertimento e i dati accurati sulla consegna. Le soluzioni efficienti e affidabili di Brother per il trasporto e la logistica ti aiutano a offrire ai tuoi clienti un'esperienza eccezionale.

## ✓ Servizi di stampa gestita

Ottimizza il volume di stampa, riduci i costi e gli sprechi grazie al servizio su misura di stampa gestita. Ci occupiamo noi della gestione di hardware e materiali di consumo, così tu puoi concentrarti sul tuo business.

## ✓ Sicurezza e conformità

Scegliere la giusta tecnologia non solo garantisce la condivisione sicura e a norma GDPR (Regolamento generale sulla protezione dei dati) dei dati dei clienti tra reparti, sedi e team operativi ma significa anche ridurre il rischio di errori e migliorare il servizio clienti.







MFC-L6900DWTT

## 1 Stampa facilmente i documenti di trasporto

Stampa facilmente manifesti, polizze di carico e istruzioni di spedizione.

- Stampa rapidamente elevati volumi di bolle di consegna e fatture
- Risparmia tempo utilizzando le cartucce toner ad alta capacità
- Testi di alta qualità e di facile lettura



ADS-3600W

## 2 Digitalizza i documenti di trasporto

Scansiona, salva automaticamente e archivia i documenti di trasporto.

- Condividi facilmente le bolle di consegna e le bolle di entrata merci con diversi reparti
- Assicura accuratezza ed evita gli errori di archiviazione
- Risparmia tempo con le attività amministrative



TD-4750TNWB

## 3 Incrementa l'efficienza del magazzino

Soluzioni di etichettatura che consentono una gestione efficiente delle scorte e del magazzino.

- Stampa etichette di alta qualità
- Stampa etichette identificative per scaffali e di conformità del prodotto
- Risparmia tempo riducendo le sostituzioni dei supporti



RJ-4250WB

## 4 Stampa in movimento

Stampa portatile di etichette nell'area di stoccaggio.

- Dispositivi robusti sottoposti a test di caduta fino a 2,5 m
- Ristampa le etichette quando necessario, senza utilizzare inchiostro
- Porta la stampante sempre con te grazie all'attacco per la cintura o alla tracolla

# Soluzioni create intorno a te





## 5 Stampanti per centro logistico e stoccaggio

Stampa facilmente fatture e note di reso.

- Compatte stampanti laser desktop monocromatiche pluripremiate
- Stampa rapidamente elevati volumi di bolle di consegna e fatture
- Risparmia tempo utilizzando le cartucce toner ad alta capacità



HL-L5100D

## 6 Etichette per smistamento ed evasione ordini

Stampa tutte le etichette che ti occorrono per gestire gli ordini dei clienti.

- Etichette di preparazione ordini, avvisi e spedizione
- Stampanti robuste e di alta qualità
- Stampa veloce e durevole di codici a barre industriali



TJ-4020TN

## 7 Stampanti di etichette per volumi elevati

Stampa più di 1.000 etichette al giorno.

- Elevata velocità di stampa per una produzione senza interruzioni
- Stampanti industriali resistenti
- Stampa etichette per spedizioni, imballaggi e prodotti



TJ-4420TN

## 8 Stampa a bordo del veicolo

Stampa documenti A4 durante le consegne.

- Stampa A4 senza inchiostro o toner
- Possibilità di montaggio su veicolo
- Stampa documenti professionali all'istante



PJ-773

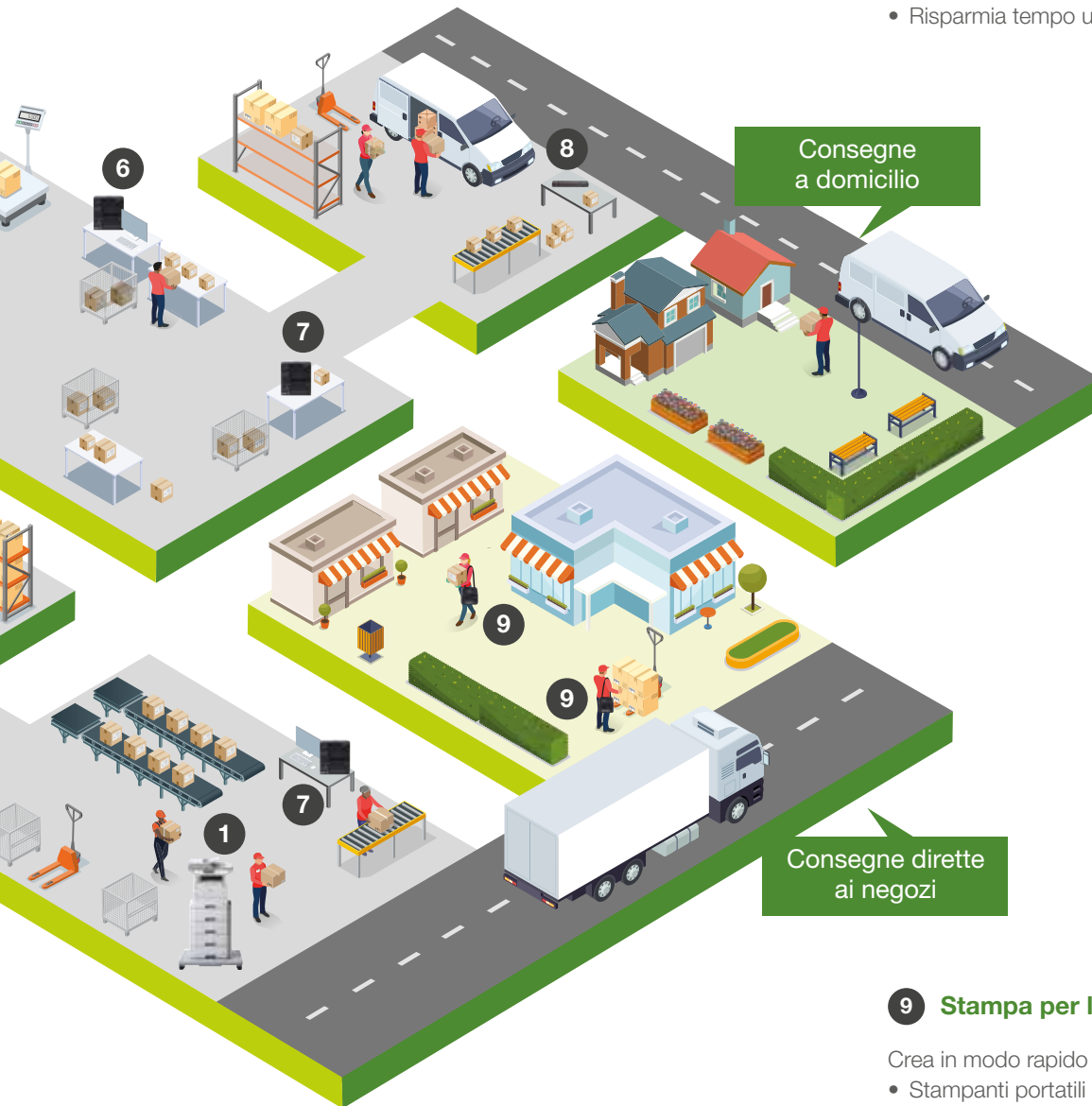
## 9 Stampa per le consegne dirette ai negozi

Crea in modo rapido e accurato fatture, ricevute e altri documenti in campo.

- Stampanti portatili compatte e robuste
- Stampanti portatili per stampare sul veicolo o in movimento
- Stampa ovunque, senza necessità di inchiostro



RJ-4250WB



Consegne a domicilio

Consegne dirette ai negozi

# Magazzino e distribuzione

L'esigenza di ricevere, immagazzinare, localizzare e trasferire le scorte in modo efficiente pone le aziende che operano nel campo dello stoccaggio di fronte a una serie di sfide.

Il magazzinaggio e la distribuzione delle merci è una complessa catena di processi che richiede uno scambio di informazioni veloce e accurato.

In questi ambienti frenetici, errori involontari nel controllo e nell'identificazione delle scorte (anche a causa del danneggiamento delle etichette in fase di trasporto) possono portare a costosi errori, ritardi nelle consegne e insoddisfazione del cliente.

Sappiamo che gestire le scorte con efficienza significa usare lo spazio in modo efficace ed essere in grado di spostare facilmente le merci per la distribuzione. Tutto questo dipende dall'accurata tenuta della documentazione e dalla condivisione ottimizzata delle informazioni.



## Stampa di etichette ad alte prestazioni

Incrementare la produttività e ridurre i costi sono una priorità per qualsiasi magazzino. Quando si tratta della stampa di etichette, Brother combina le comprovate prestazioni delle sue stampanti con elevati livelli di efficienza per aiutarti a incrementare la tua produttività. Indipendentemente dai volumi, le nostre stampanti industriali e desktop per etichette non solo offrono i formati più comuni di etichette identificative per le scaffalature, per spedizioni e pallet, ma consentono anche di creare etichette in formati personalizzati. Queste stampanti per etichette sono quindi perfette per l'uso in magazzino.

## Lavora ovunque con le stampanti portatili

Le stampanti portatili Brother, compatte e robuste, utilizzano la connettività Wi-Fi per consentire agli operatori, ovunque si trovino all'interno del magazzino, di stampare etichette on-demand, così da risparmiare tempo e fatica alla ricerca di una stampante fissa. Nonostante il loro design robusto, le stampanti Brother sono completamente portatili, letteralmente "At your side" in qualsiasi momento tu ne abbia bisogno.

## Operazioni di stampa e scansione efficienti in ufficio

Con così tante informazioni da elaborare, le stampanti Brother offrono ai tuoi team amministrativi la multifunzionalità di livello professionale a costi accessibili. Non solo una stampa ad alta velocità e di alta qualità, ma anche una sicurezza dei dati migliorata, visto che solo lo staff autorizzato può stampare i dati confidenziali dei clienti, aiutandoti a rispettare il GDPR. Inoltre, i nostri scanner desktop per documenti sono progettati per migliorare i tuoi flussi di lavoro, trasformando i documenti cartacei in file digitali di alta qualità in un clic.







# Centro di evasione degli ordini e smistamento

I centri di evasione degli ordini sono il motore all'origine della rapida espansione dell'e-commerce, grazie alla loro capacità di prelevare, imballare ed etichettare elevati volumi di merci per la spedizione, nel modo più efficiente possibile.

Sappiamo che riuscire a consegnare le merci ai clienti in modo tempestivo richiede un processo complesso in cui ogni parte deve funzionare perfettamente. Consentire ai tuoi team di accedere a stampanti veloci e affidabili, che permettano loro di risparmiare tempo e di essere più produttivi, è un piccolo ma importante contributo al mantenimento di un processo fluido.



## Alti volumi di etichettatura

Negli ambienti più impegnativi occorrono stampanti industriali per etichette che possano soddisfare non solo le tue capacità di gestione ma anche le tue esigenze di efficienza e tracciabilità. La nostra gamma di dispositivi ad alto volume, robusti e affidabili, consente di stampare testi e codici a barre di facile lettura, in modo semplice e veloce, mentre il nastro a trasferimento termico ad alta capacità riduce i tempi di inattività legati alla sostituzione dei supporti.

## Medi volumi di etichettatura

I centri di evasione ordini più dinamici richiedono una soluzione di stampa per le etichette che possa tenere il passo con il loro ritmo frenetico. La nostra gamma di stampanti professionali desktop per etichette agevola la creazione delle etichette per consentirti di concentrarti sul tuo business. Le nostre stampanti offrono anche un modo intelligente per gestire e implementare gli ID prodotto e i dispositivi, come e quando necessario.

## Stampa mobile

Quando i tuoi dipendenti non hanno il tempo di fermarsi per stampare, la gamma di stampanti portatili Brother consente loro di lavorare in mobilità con velocità, accuratezza ed efficienza. Queste stampanti non richiedono la sostituzione dell'inchiostro o del toner e sono progettate per garantire i massimi livelli prestazionali negli ambienti più difficili, dove ogni secondo conta, anche grazie all'ampia gamma di opzioni di connettività che permettono di risparmiare tempo prezioso.





## Back office

Fatture, bolle di consegna, manifesti e tempistiche di consegna: il tuo back office elabora l'enorme quantità di informazioni che passano attraverso la tua azienda ogni giorno, per questo hai bisogno di stampanti che non ti deludano mai. La gamma di stampanti professionali Brother offre le più alte prestazioni con la massima sicurezza.

Inoltre, i nostri scanner desktop compatti ma potenti rendono più facile condividere e archiviare le informazioni, consentendo di digitalizzare i documenti in modo rapido e sicuro.

## A bordo veicolo

La consegna, che sia da un fornitore a un produttore oppure a un fornitore esterno di servizi logistici o un corriere che si occupa di consegne a domicilio nell'ambito di una distribuzione omni-canale, ha contribuito a trasferire la tecnologia a bordo dei veicoli. La robusta gamma di dispositivi Brother utilizzata sui mezzi di trasporto trasforma la stampa delle ricevute di avvenuta consegna, dei dati di tracciamento e di etichettatura delle scorte e del registro del conducente in un'operazione semplice ed efficiente.

La consegna ultimo miglio è la fase critica di qualsiasi operazione logistica, in cui la merce viene consegnata al domicilio del destinatario. Indipendentemente da ciò che accade prima, questo è l'elemento in base al quale i clienti giudicheranno l'intera operazione: ecco perché l'ultimo miglio deve essere necessariamente efficiente. Garantire che il personale addetto alle consegne abbia tutto ciò che gli occorre per completare il lavoro senza problemi è ciò che realmente determina la soddisfazione del cliente.



### Stampanti produttive

La possibilità di stampare documenti di alta qualità in mobilità snellisce le tue operazioni di consegna. La nostra gamma di stampanti A4, veloci e compatte, insieme ai kit di montaggio per auto disponibili come opzione, ti consente di stampare bolle di consegna, registri del conducente, ricevute di avvenuta consegna e altro ancora, nel momento in cui ne hai bisogno. Grazie alla connettività Bluetooth, Wi-Fi e USB e alla stampa senza uso di inchiostro o toner, puoi stampare ovunque ti portino le tue consegne.

### Stampa sul posto

Le nostre soluzioni portatili per la stampa di etichette sono progettate per soddisfare le esigenze del personale più impegnato. Che siano montate sul veicolo o agganciate alla cintura durante il lavoro, le nostre stampanti per etichette e ricevute consentono agli autisti in campo di stampare fatture, ricevute di avvenuta consegna, etichette di reso e altro ancora, direttamente sul posto.







Case Study

## Come abbiamo snellito i processi e agevolato la trasformazione aziendale



*"Con il passaggio alle bolle di consegna elettroniche e l'utilizzo delle stampanti mobili Brother, i nostri dipendenti risparmiano molto tempo nella ri-registrazione. Se necessario, possono stampare le bolle di consegna direttamente presso il cliente"*

Christian Utsch, Direttore amministrativo logistica, GMS Getränke & Mehr Servicegesellschaft mbH





## La sfida

GMS Getränke & Mehr Servicegesellschaft mbH (GMS), azienda del gruppo Krombacher, è un grossista di bevande con 850 dipendenti in 22 sedi logistiche.

L'azienda stava cercando il modo di automatizzare il processo di consegna manuale per rendere le procedure più efficienti ed economiche. In precedenza, le bolle di consegna venivano stampate in ufficio e affidate all'autista. Quindi, al momento della consegna, il cliente firmava la bolla di consegna, ne tratteneva una copia mentre l'altra copia veniva riportata dall'autista e consegnata al team spedizioni, a fine giornata. La bolla veniva quindi controllata e inserita manualmente nel sistema.

Per fare in modo che questo processo, molto dispendioso in termini di tempi e costi, diventasse più facile, veloce ed efficiente era necessaria una soluzione digitale con stampanti portatili per l'utilizzo in mobilità.



## La soluzione

GMS ha sviluppato un'app per gli autisti che creava bolle di consegna digitali. Ma alcuni clienti, in particolare i grandi ipermercati, richiedevano comunque una bolla di avvenuta consegna in formato cartaceo. In questi casi, gli autisti hanno utilizzato la stampante portatile RJ-4230B Brother per stampare le bolle di consegna sul posto.

La stampante da 4" è facile da utilizzare, robusta, compatta e consente la stampa wireless da smartphone via Bluetooth, rendendola ideale per gli autisti in continuo movimento. Inoltre la clip da cintura, opzionale, rende ancora più facile la stampa mobile.



## I risultati:

I processi sono stati ottimizzati e i clienti sono soddisfatti. Il passaggio a una soluzione digitale supportata dalla stampa mobile ha fatto risparmiare molto tempo al reparto spedizioni, visto che l'inserimento manuale dei dati non è più necessario.

Brother ha assistito GMS durante l'intero processo, garantendo una soluzione in linea con le loro esigenze e un'implementazione semplice, comprendente l'integrazione con i sistemi esistenti.

Da inizio 2019, GMS ha investito in oltre 160 stampanti portatili, rassicurata anche dalla garanzia di tre anni offerta da Brother su questi dispositivi.

**brother**  
at your side

Contattare:

**Brother Italia S.p.A.**

Segreen Business Park,  
Via San Bovio 3  
San Felice di Segrate  
20054 - Milano - Italy

**[www.brother.it](http://www.brother.it)**

Tutte le specifiche sono state corrette al momento della stampa e sono soggette a modifiche. Brother è un marchio registrato di Brother Industries Ltd. I nomi dei prodotti sono marchi registrati o marchi delle rispettive case produttrici.